

Am Institut für berufliche Aus- und Fortbildung:

Mehr erfahren über die Seele

Das schwere Wort für Seele ist:

Psyche

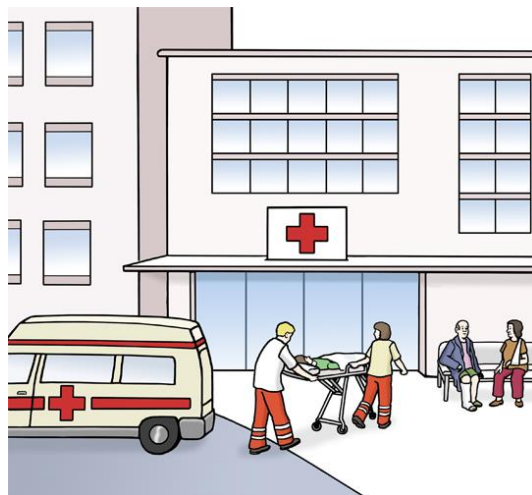
Mehr erfahren über Erziehungs-Wissenschaft

Für wen ist das Wissen von der Seele interessant ?

Viele Menschen arbeiten mit anderen Menschen zusammen.

Sie helfen anderen Menschen.

Sie arbeiten zum Beispiel in Fach-Kliniken.



Sie beraten andere Menschen.

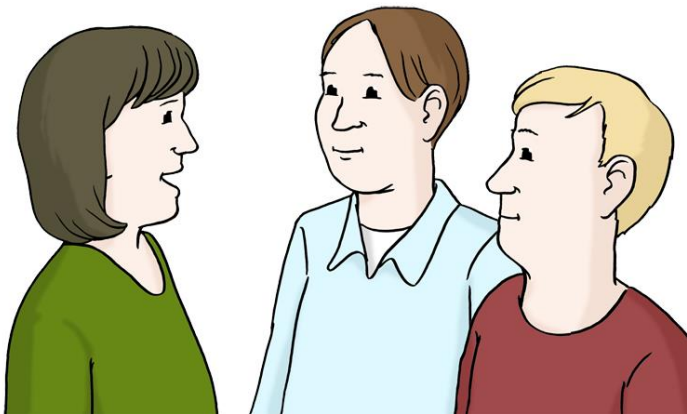
Sie arbeiten zum Beispiel in Beratungs-Stellen.



Für diese Menschen ist es hilfreich, mehr über die Seele zu erfahren.

Damit sie die Menschen, mit denen sie arbeiten, besser verstehen können.

Die Seele ist das schwierige Wort für: alle Gefühle, die ein Mensch hat.

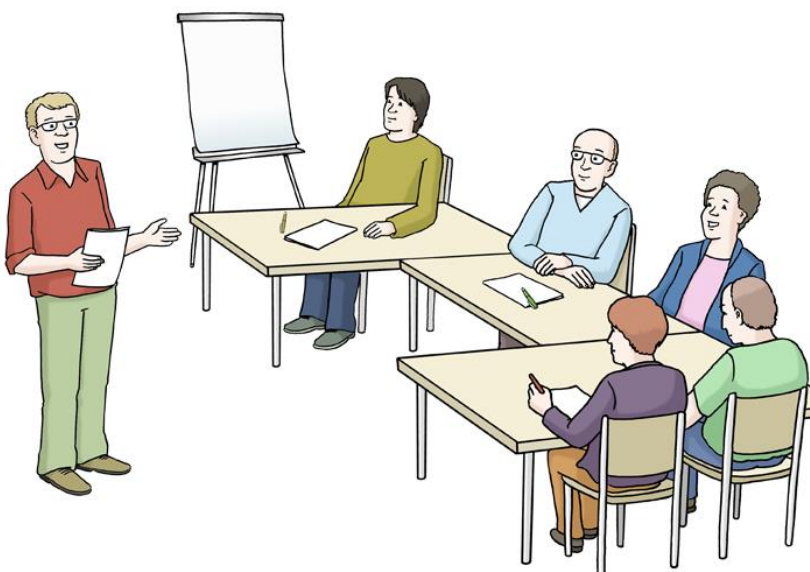


Weiter-Bildungen zum Wissen über die Seele

Es gibt am Institut für berufliche Aus- und Fortbildung Weiter-Bildungen zum Wissen über die Seele.

Das schwere Wort für das Wissen über die Seele ist:

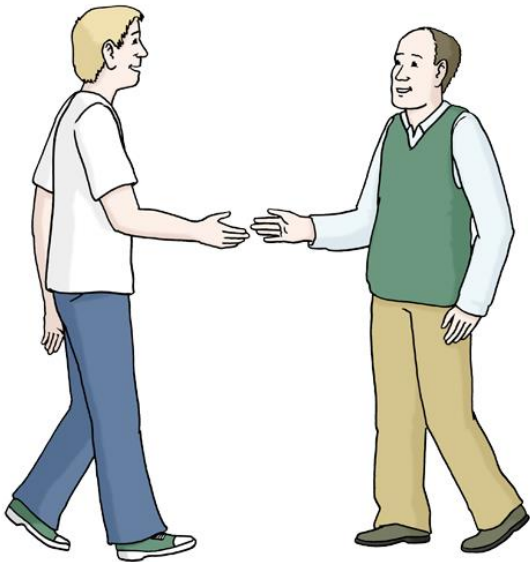
Psychologie.



Das Wissen über die Seele beschreibt, wie Menschen die Welt erleben.

Das Wissen über die Seele beschreibt, wie Menschen fühlen.

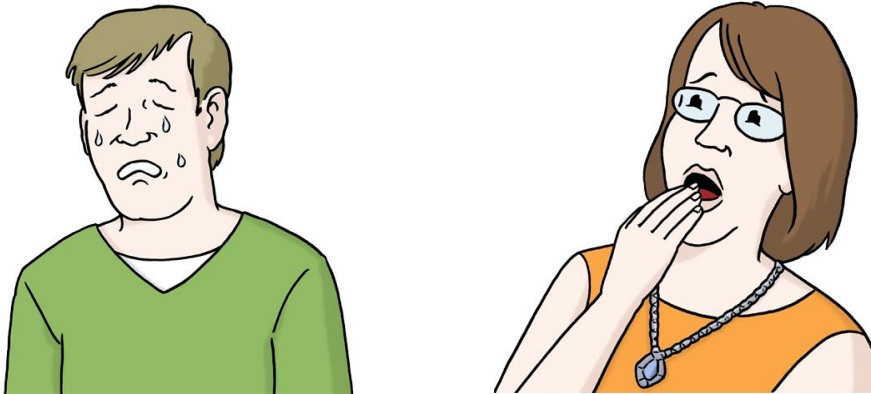
Das Wissen über die Seele beschreibt, wie Menschen andere Menschen erleben.



Mit dem Wissen über die Seele kann man den Menschen helfen, denen es seelisch schlecht geht.



Das sind Menschen, die oft traurig sind oder viele Ängste haben.

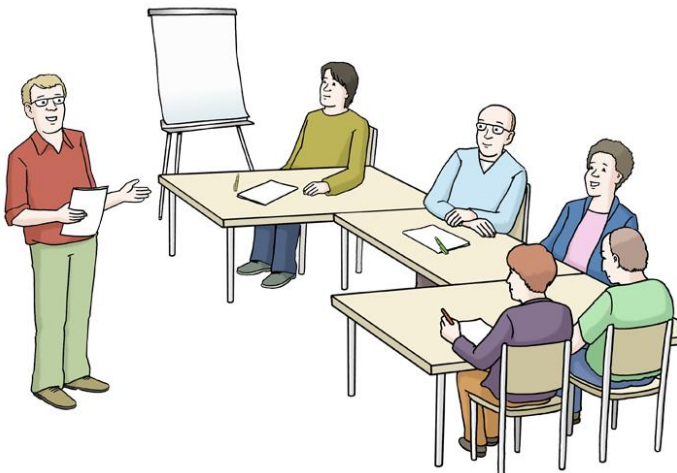


Weiter-Bildungen für Seelen-Heil-Kunde

Es gibt am Institut für berufliche Aus- und Fortbildung auch Weiter-Bildungen für Seelen-Heil-Kunde.

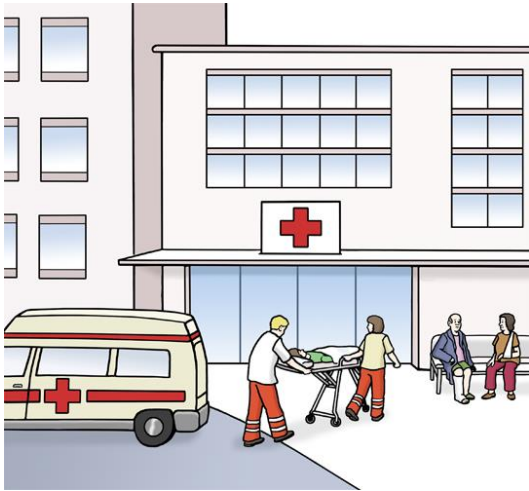
Das schwere Wort für Seelen-Heil-Kunde ist:

Psychiatrie



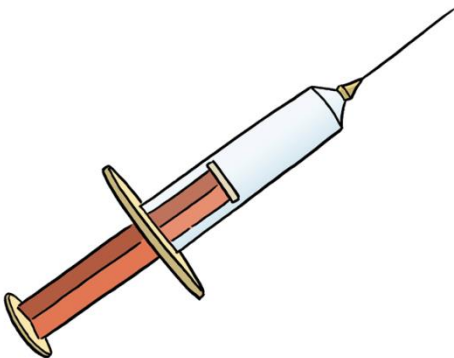
Seelen-Heil-Kunde hilft Menschen mit seelischen Krankheiten.

Die Menschen werden in einem Fach-Kranken-Haus behandelt.



Das sind zum Beispiel Menschen, die eine Sucht haben.

Zum Beispiel die Sucht, Drogen zu nehmen.



Das sind zum Beispiel Menschen, die sich selbst verletzen.

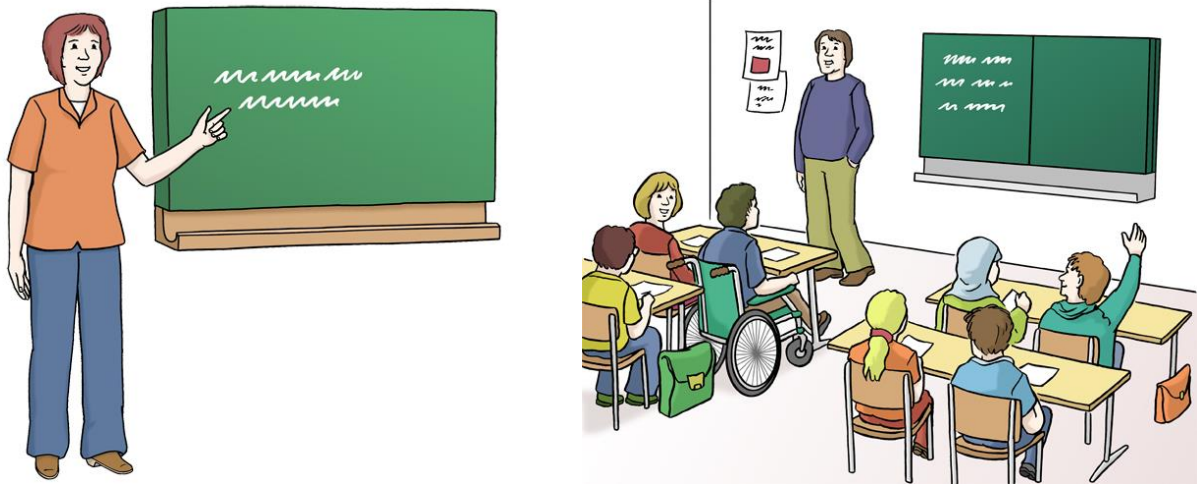


Für wen ist Erziehungs-Wissenschaft interessant ?

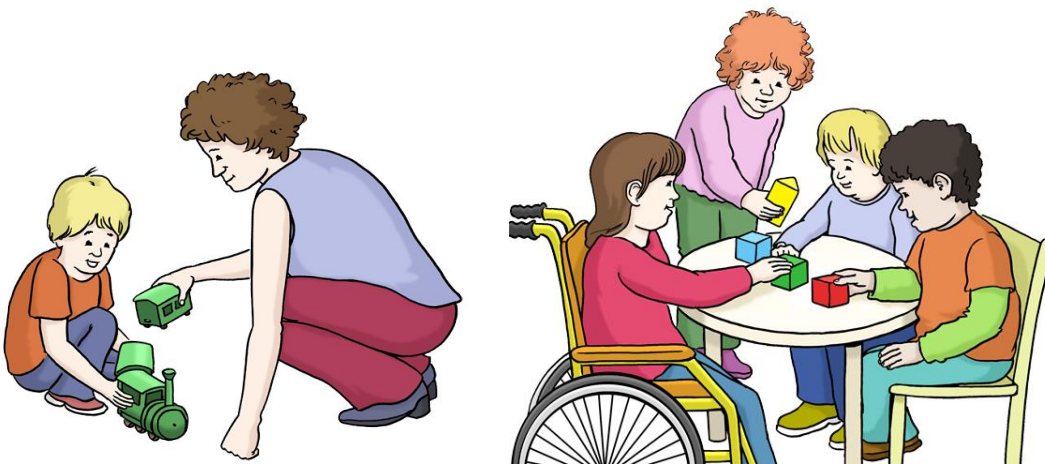
Viele Menschen arbeiten mit anderen Menschen zusammen.

Sie erziehen andere Menschen.

Sie arbeiten als Lehrer oder Lehrerin.



Sie arbeiten als Erzieher oder Erzieherin.



Für sie ist es hilfreich, mehr über Erziehungs-Wissenschaft zu erfahren.

Damit sie die Kinder besser verstehen können.

Damit sie die Kinder besser unterrichten können.

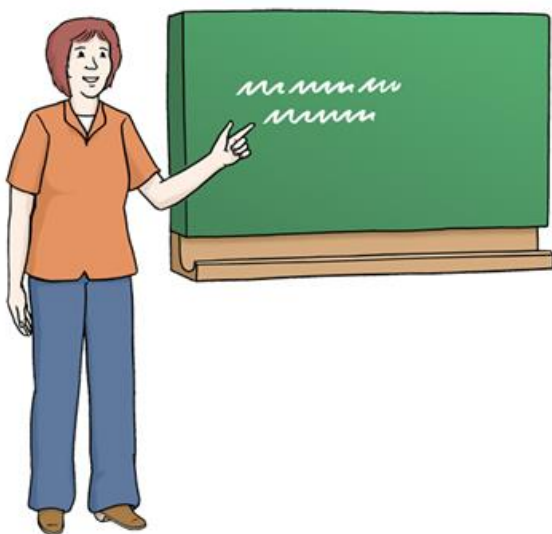
Weiter-Bildungen für Erziehungs-Wissenschaft

Es gibt am Institut für berufliche Aus- und Fortbildung Weiter-Bildungen für Erziehungs-Wissenschaft.



Man kann zum Beispiel eine Weiter-Bildung als Lern-Lotse besuchen.

Die Weiter-Bildung als Lern-Lotse ist gedacht für Lehrer und Lehrerinnen.



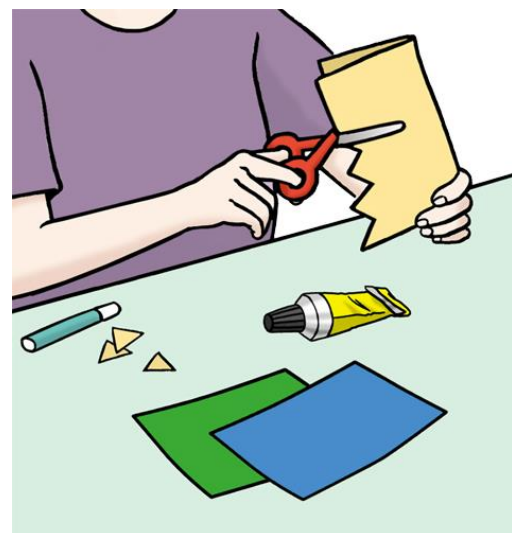
Die Weiter-Bildung als Lern-Lotse ist gedacht für Erzieher oder Erzieherinnen.



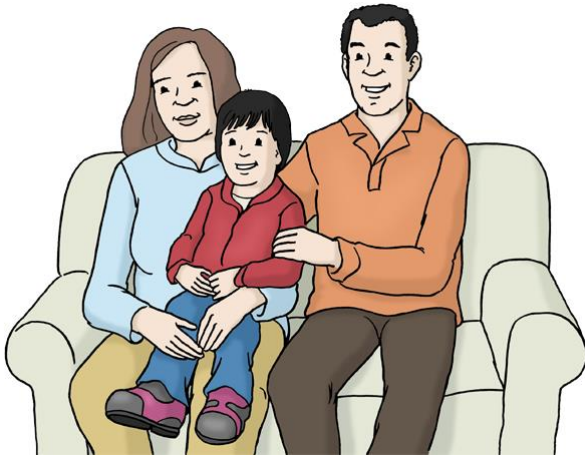
Man kann in der Weiter-Bildung lernen, was Kindern beim Lernen helfen kann.

Zum Beispiel, wie eine gute Umgebung zum Lernen aussieht.

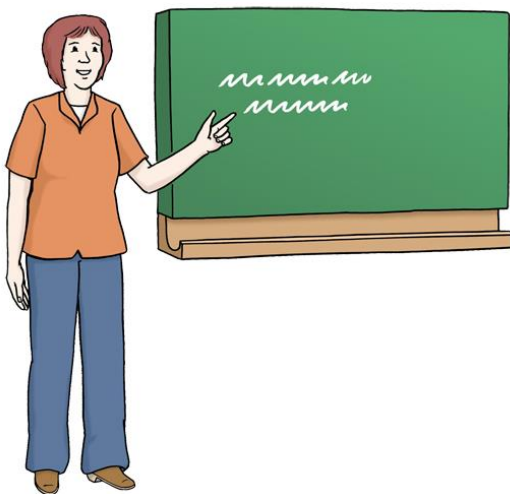
Zum Beispiel, welche Gegenstände Kindern beim Lernen helfen können.



Zum Beispiel, wie man gut mit den Eltern zusammen arbeitet.



Man kann in der Weiter-Bildung lernen, eine bessere Lehrerin oder ein besserer Erzieher zu sein.



Illustrationen: © Lebenshilfe für Menschen mit geistiger Behinderung Bremen e.V., Illustrator Stefan Albers, Atelier Fleetinsel, 2013

Übertragung in Leichte Sprache: Diane Mönch, Kontakt: Diane.Moench@gmx.de
Prüfung der Texte: Werkstätten Rendsburg-Fockbek